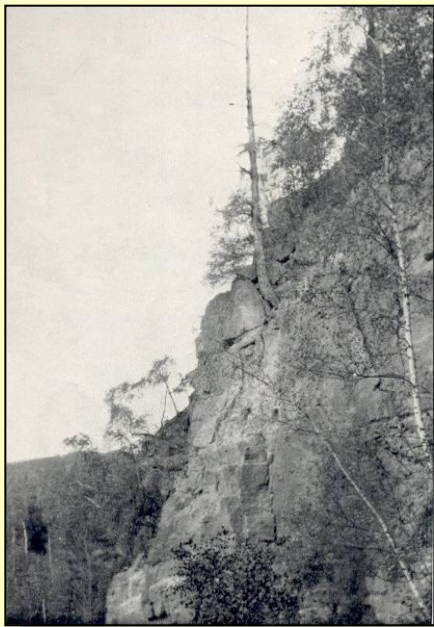


Mladoticko: Odlezelské jezero

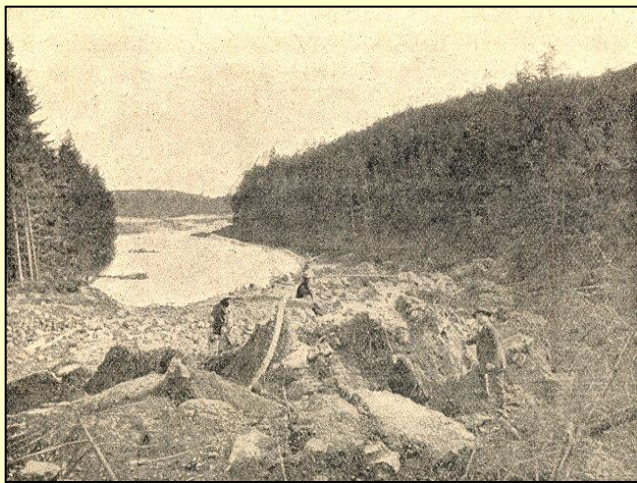
Mladotice area: Odlezly lake



Odlezly

Odlučná plocha skalního sesuvu u Odlezel, který přehradil Mladotický potok a vytvořil Odlezelské jezero.

Fotografie asi z roku 1930.
Podle Tykače (1934)



Odlezly

Sesuv tvořící hráz Odlezelského jezera. Podle fotografie v učebnici pro 7. třídu reálnou Woldřicha a Kratochvíla z roku 1923.

Fotografie z konce 19.století.