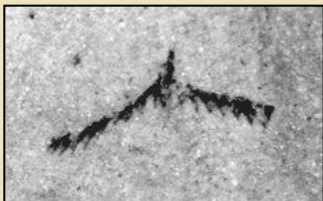


# Sedlec: Nejstarší graptoliti Barrandienu I.

Sedlec: The earliest graptolites of the Barrandian I.

Geopark Barrandien

Graptoliti z pískovce v roklí u Sedlece představují nejstarší fosilní společenstvo s anizograptidními a dichograptidními graptolity na našem území. Zachování v pískovci je nepříznivé, bez jemných detailů.



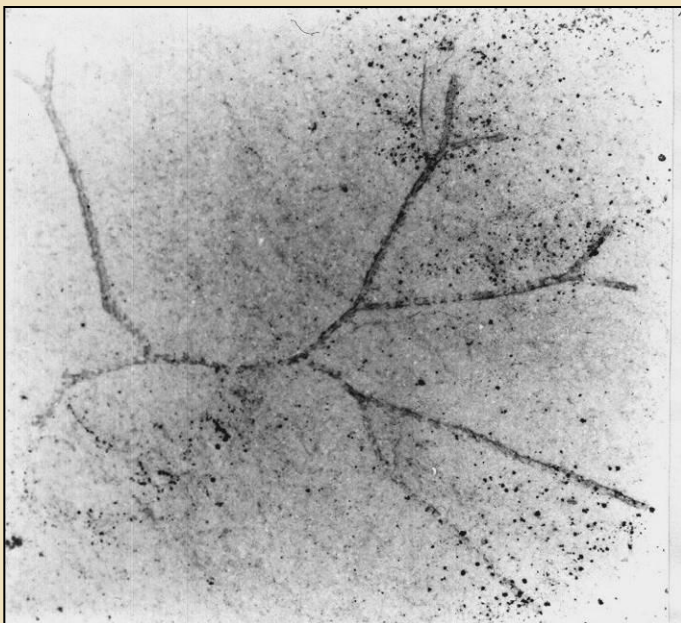
**Acrograptus sp.**  
Dichograptidní graptolit



**Tetragraptus sp.**  
Dichograptidní graptolit



**Tetragraptus sp.**  
dichograptidní graptolit



**Hunnegraptus sp.**  
anizograptidní graptolit



**Clonograptus sp.**  
anizograptidní graptolit



**Clonograptus sp.**  
anizograptidní graptolit