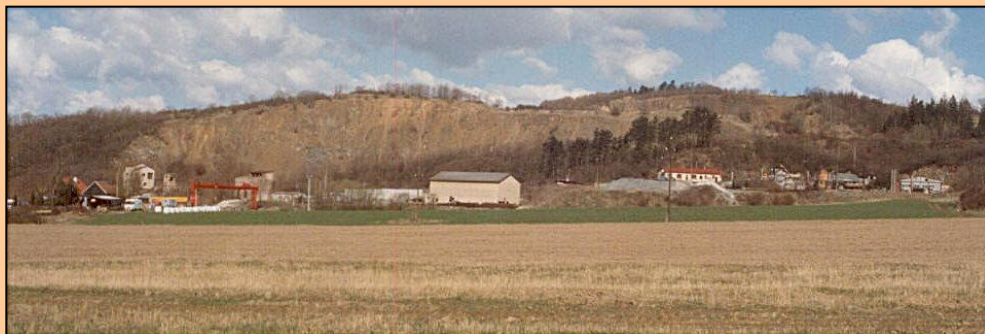


Koterov: Spilitové lomy „Háje“

Koterov: Spilite quarries „Háje“

Geopark Barrandien



Lomy „Háje“ u Koterova

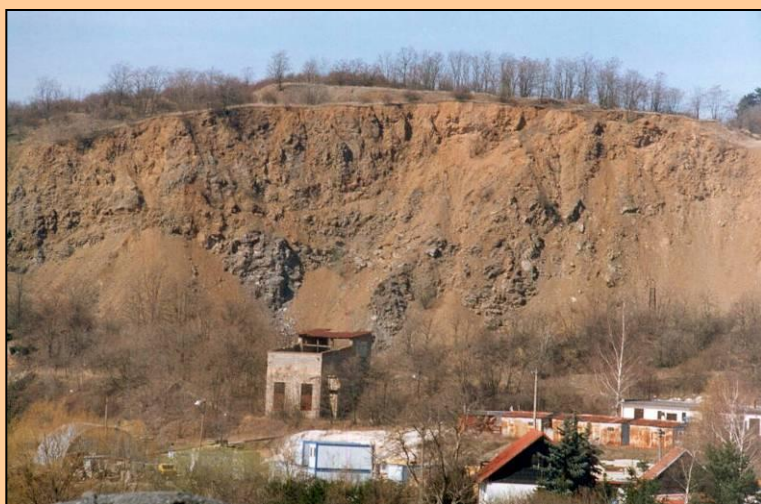
Defilé tří spilitových lomů při pohledu z jihu.

(2000)



Koterov

Největší spodní lom tvoří první a druhou etáž lomů.



Koterov

Budova třídírny byla v roce 2009 zbořena a dno spodního lomu bylo aplanováno a rekultivováno.