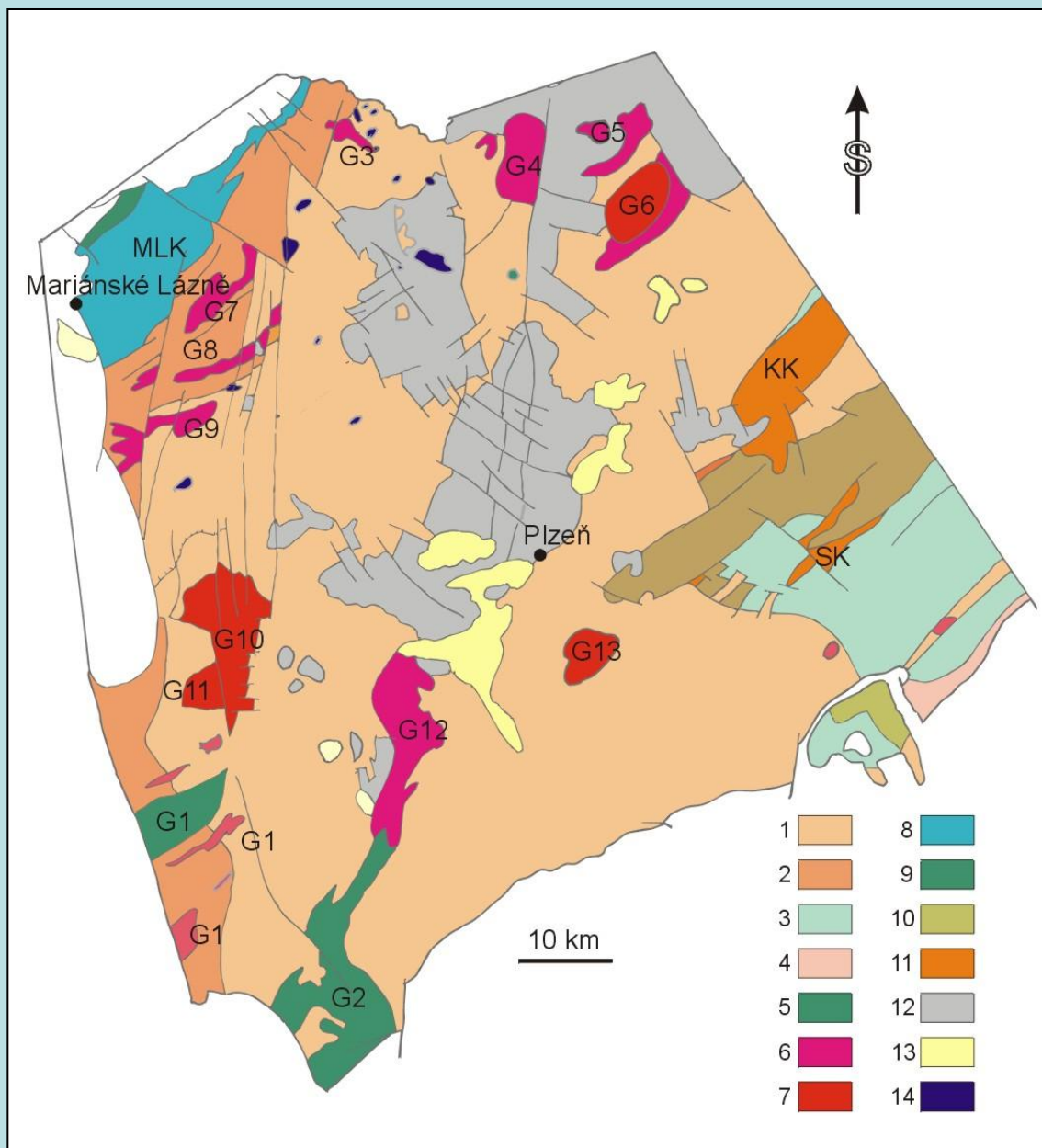


# Tepelsko-barrandienská jednotka (TBU) v z. Čechách

## Teplá - Barrandian Unit (TBU) in West Bohemia



### Přehledná geologická mapa západní části tepelsko-barrandienské jednotky (TBU) v západních Čechách

1 – TBU proterozoikum, kralupsko-zbraslavská skupina, blovkické souvrství, slabá metamorfóza, 2 – TBU proterozoikum, silná metamorfóza, 3 – kambrium, 4 – proterozoikum, davelské souvrství a štěchovická skupina, 5 - gabroidy, 6 – kadomské granitoidy, 7 – variské granitoidy, 8 – mariánsko-lázeňský komplex (MLC), 9 – peridotity MLC, 10 – ordovik, 11 – kambrické vulkanity, 12 – karbon a perm, 13 – terciér, 14 – terciérní vulkanity. (podle Vrána a Štědrá, 1997, upraveno)